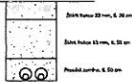


Typ výkopu  
v trase A ...

Typ výkopu  
v trase B...

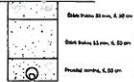
**KRAJNICE KOMUNIKACE,  
PARKOVACÍ PLOCHA, CESTA**

KABELOVÁ RÝHA 85 x 120 cm  
TRUBKA KORUFLEX 2 x 110 mm



**KRAJNICE KOMUNIKACE,  
PARKOVACÍ PLOCHA, CESTA**

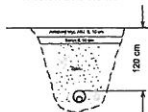
KABELOVÁ RÝHA 50 x 120 cm  
TRUBKA KORUFLEX 110 mm



Výkop typu B10 pod svahem bude v celé délce pažen I

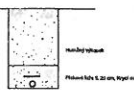
**PROTLAK POD KOMUNIKACÍ**

HLOUBKA UL. OZVENI 120 cm  
TRUBKA PE HD 110 mm



**Výkop typu C  
VOLNÝ TERÉN**

KABELOVÁ RÝHA 35 X 80 cm



Pozn.: Kabely budou v celé trase uloženy do trubek Koruflex 110 mm.  
Ve výkopěch, protlácích a přehrápkách komunikace budou uloženy do tuhých trubek PE HD 110 mm.  
Kabely ve volném terénu budou uloženy do pískového lože se záhytem PVC pažem š. 4 mm, š. 150 mm

ELIPROM s.r.o. Na Úboří 5267/16, 466 01 Jablonec n. N.  
projektant: Ing. Radoslav Rýgál, tel. 723 269 887  
Investor: ČEZ Distribuce, a.s.  
Teplická 874/B, 405 02 Děčín 4



Slupeň PD	DUR
Datum	8/2016
Zakázka	(E-12-4004381)
Měřítko:	Výkres č. E - 2
1:500	

LB, Kotel - rekonstrukce NN  
VÝKOPOVÉ TRASY

**Stanovisko ve smyslu ust.  
§ 25/1 z.č. 13/1997 Sb.,  
§ 77/2b z.č. 361/2000 Sb.,**

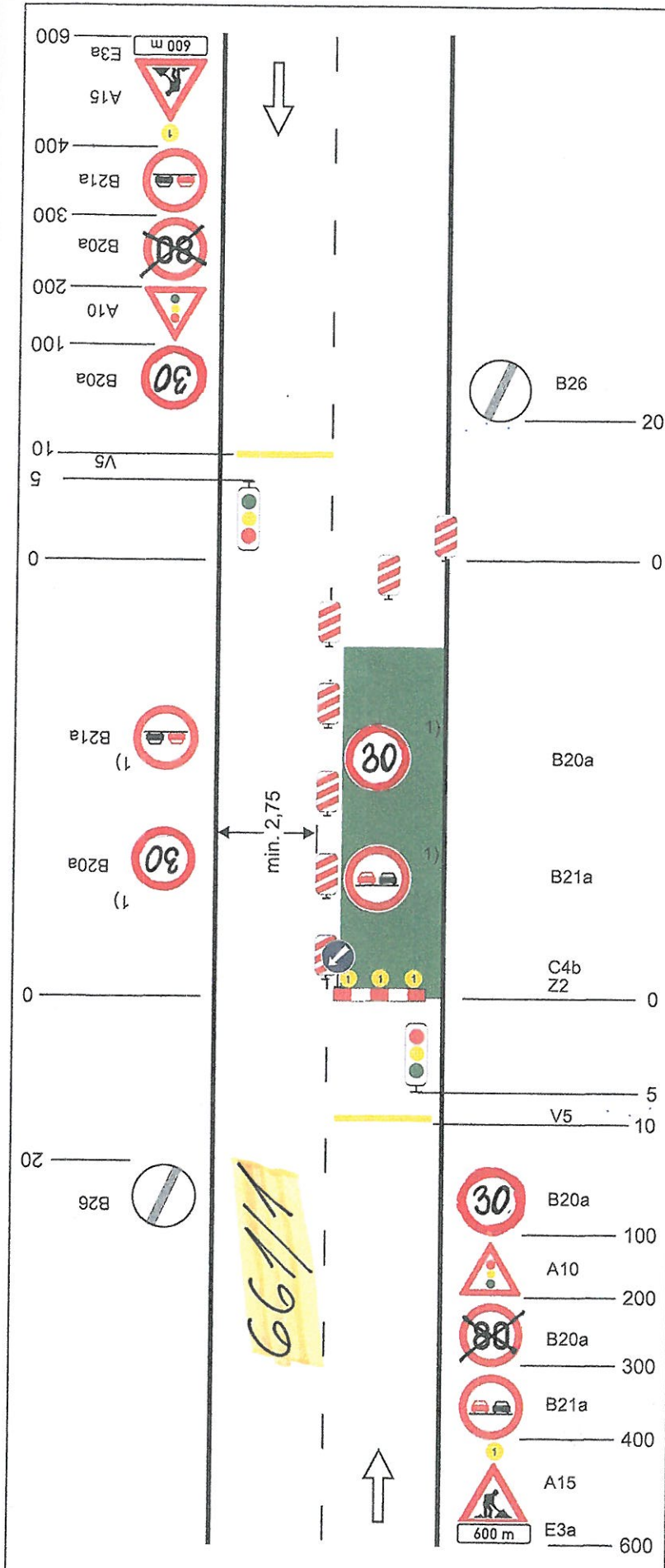
215

Policejní úřad  
Č. j. KRPL-14786-10J-2018-180506-000

Platnost omezena  
Podpis: z r. por. Vlastimil Malý, DIS.

Číslo jednací: 13.2.2018

- NOVÝ ZEMNÍ KABEL NN 1 - AYKY-J
- STÁVAJÍCÍ ZEMNÍ KABEL NN 1 - AYKY-J
- PLASTOVÝ PILÍŘ S JISTIČÍ A ROZPOJOVACÍ SKŘÍŇÍ
- POJISTKOVÁ DOMOVNÍ SKŘÍŇ V PLASTOVÉM PILÍŘI, VE ZDNU
- SPOJKA SMRŠŤOVACÍ BSU
- UZEMNĚNÍ ZEMNÍ PÁSEK FeZn 30x4 mm



### Schéma C/5

Standardní pracovní místo. Zúžení vozovky na jeden jízdní pruh. Řízení provozu světelnými signály.

výstražné světlo typu 1  
nebo značka umístěna na fluorescenčním žlutozeleném podkladu, v protisměru shodně

příčná čára souvislá ze žluté fólie, dopravních knoflíků nebo barvy doporučena

příčná uzávěra jednostrannými směrovacími deskami

podélná uzávěra oboustrannými směrovacími deskami  
odstup max. 20m

příčná uzávěra zábranou  
minimálně 3 výstražná světla typu 1

příčná čára souvislá ze žluté fólie, dopravních knoflíků nebo barvy doporučena

1) opakování v případě podélné uzávěry delší než 300m po 300m - 500m

Pracoviště ve smyslu ust. § 13/1997 Sb., § 2b z.č. 361/2000 Sb.,

Police ČR, Krajské ředitelství po...  
Libereckého kraje  
Územní odbor Liberec  
Dopravní inspektorát  
Pastýřská 3  
460 74 Liberec 1

vydáno dne: 13. 2. 2018  
L- 14786-1 / ČJ-2018-190506-...  
vzdálenosti v metrech  
Plánicí omezena  
Podpis:  
Z.T. por. Vlastimil Malý, DIS